



PREFEITURA MUNICIPAL DE SANTA LUZIA
Secretaria Municipal de Segurança Pública, Trânsito e Transportes

LEVANTAMENTO TÉCNICO – CONTROLADOR DE VELOCIDADE - RESOLUÇÃO Nº 798/2020 DO CONTRAN

ANEXO I- LEVANTAMENTO TÉCNICO - CONTROLADOR DE VELOCIDADE: LEVANTAMENTO PARA O LOCAL DE INSTALAÇÃO DOS EQUIPAMENTOS

1 – IDENTIFICAÇÃO DO ÓRGÃO OU ENTIDADE COM CIRCUNSCRIÇÃO SOBRE A VIA:

Razão Social Prefeitura Municipal de Santa Luzia

CNPJ 18.715.409/0001-50

Secretaria Municipal de Segurança Pública, Trânsito e Transportes – Santa Luzia/MG

2 – CARACTERÍSTICAS DO LOCAL/TRECHO DA VIA:

Endereço: Rua do Bonfim, nº 40

Município: Santa Luzia / MG

Coordenadas
Geográficas:

Latitude: -19.766218°

Longitude: -43.858268°

Quantidade de Faixas Fiscalizadas: 01

VMD: 1.542

Faixa

Via

Sentido

Município >
Município

Geometria

Fx1

Pista Principal

Decrescente
(SD)

Belo Horizonte >
Santa Luzia

Declive

Curva

Classificação
Viária:

Via Urbana – Coletora Secundária

Tipo de
Pista:

Pista Simples

Trânsito de
Vulneráveis:

☒ Crianças

☒ Ciclistas

☒ Pessoa com Deficiência

☒ Veículos não motorizados

☒ Pedestres

☐ Trânsito de animais selvagens

Outros:

Obras de Arte:

☐ Passarela

☐ Ponte

☐ Passagem subterrânea

☐ Pórtico

☐ Viaduto

☐ Linha Férrea

Outras:



PREFEITURA MUNICIPAL DE SANTA LUZIA
Secretaria Municipal de Segurança Pública, Trânsito e Transportes

LEVANTAMENTO TÉCNICO – CONTROLADOR DE VELOCIDADE - RESOLUÇÃO Nº 798/2020 DO CONTRAN

ANEXO I- LEVANTAMENTO TÉCNICO - CONTROLADOR DE VELOCIDADE: LEVANTAMENTO PARA O LOCAL DE INSTALAÇÃO DOS EQUIPAMENTOS

3 – VELOCIDADE:

Velocidade Regulamentada para o local ou trecho de instalação do equipamento (Km/h): 40 km/h

Data: 28/10/2024

4 – AUTORIDADE DE TRÂNSITO COM CIRCUNSCRIÇÃO SOBRE A VIA:

Nome: Walter Anselmo Simões Rocha

Matrícula nº: 34653

Assinatura: 
Walter Anselmo Simões Rocha
Secretário de Segurança Pública,
Trânsito e Transportes
Mat: 34.653



PREFEITURA MUNICIPAL DE SANTA LUZIA
Secretaria Municipal de Segurança Pública, Trânsito e Transportes

LEVANTAMENTO TÉCNICO – CONTROLADOR DE VELOCIDADE - RESOLUÇÃO Nº 798/2020 DO CONTRAN

ANEXO I- LEVANTAMENTO TÉCNICO - CONTROLADOR DE VELOCIDADE: LEVANTAMENTO PARA O LOCAL DE INSTALAÇÃO DOS EQUIPAMENTOS

RELATÓRIO FOTOGRÁFICO



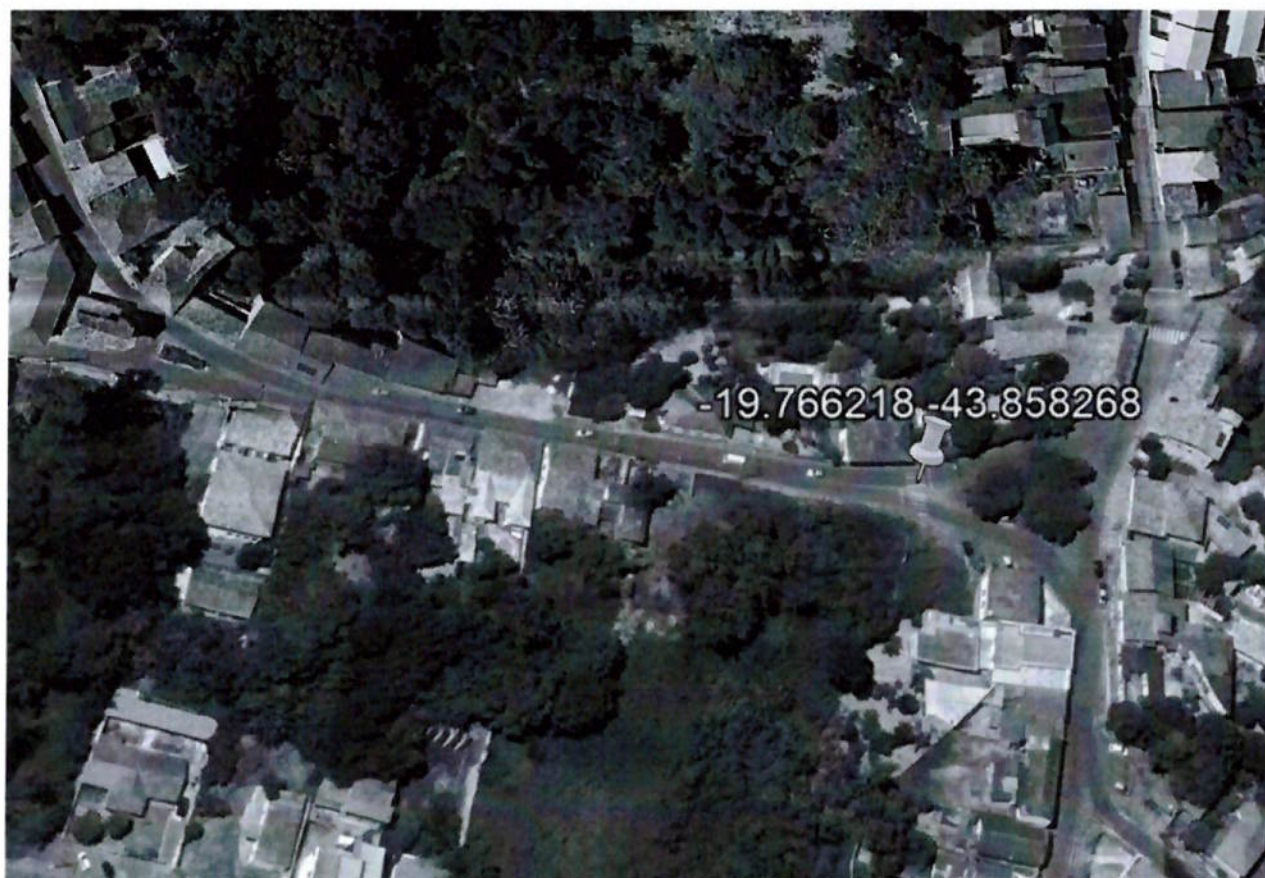


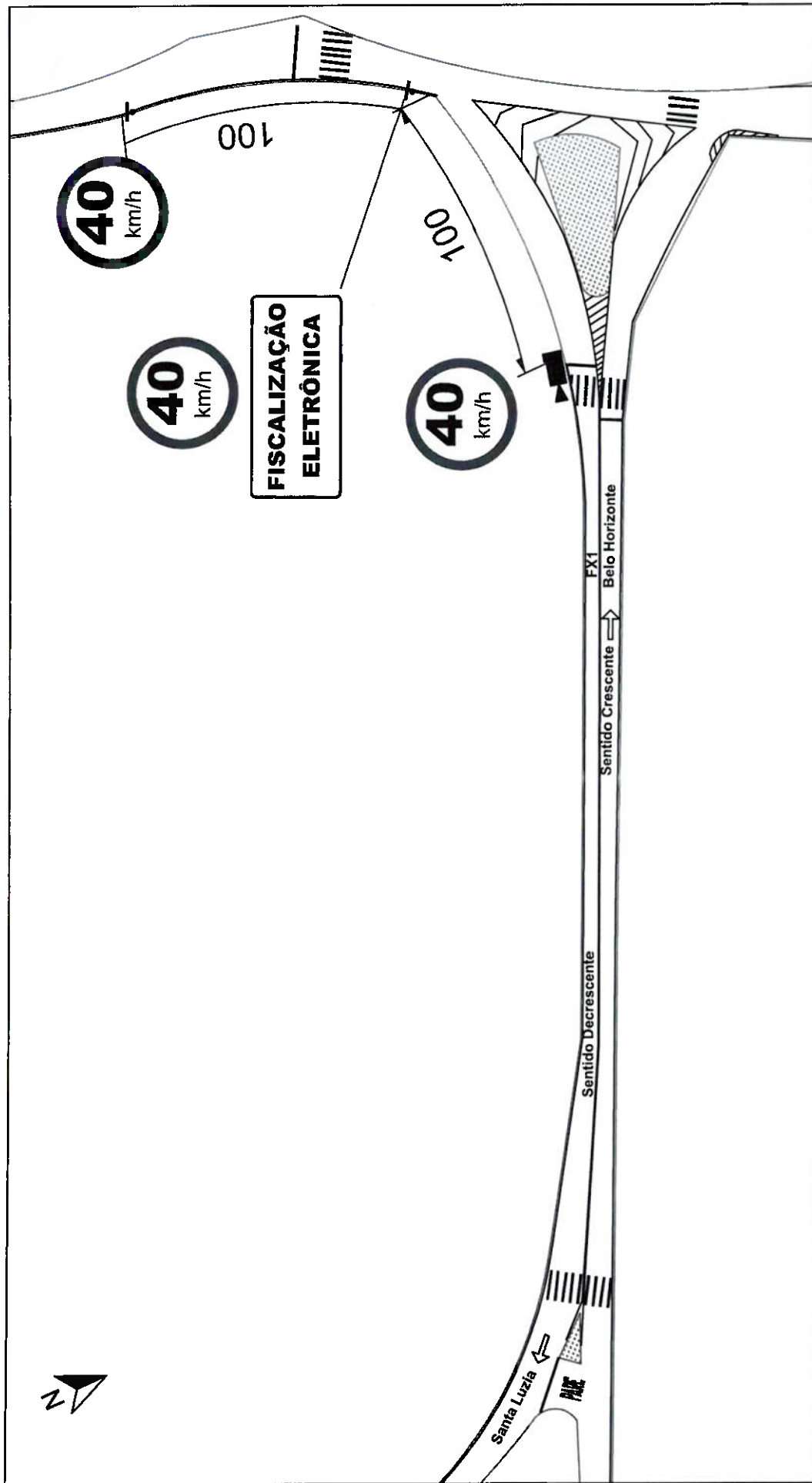
PREFEITURA MUNICIPAL DE SANTA LUZIA
Secretaria Municipal de Segurança Pública, Trânsito e Transportes


LEVANTAMENTO TÉCNICO – CONTROLADOR DE VELOCIDADE - RESOLUÇÃO Nº 798/2020 DO CONTRAN

ANEXO I- LEVANTAMENTO TÉCNICO - CONTROLADOR DE VELOCIDADE: LEVANTAMENTO PARA O LOCAL DE INSTALAÇÃO DOS EQUIPAMENTOS

VISTA AÉREA DO LOCAL ANTES DA INSTALAÇÃO





 <p>PREFEITURA SANTA LUZIA</p>	PREFEITURA MUNICIPAL DE SANTA LUZIA	
	LEVANTAMENTO TÉCNICO PARA OPERAÇÃO DOS RADARES	
	INSTALAÇÃO DE CONTROLADORES FIXOS DE INVASÃO DE FAIXA EXCLUSIVA - CROQUI	
	COORDENADAS GEOGRÁFICAS	
<p>EMPRESA</p> <p>SITRAN SINALIZAÇÃO DE TRÂNSITO INDUSTRIAL LTDA.</p>	LOCAL DO EQUIPAMENTO	
	Rua do Bonfim, n 40 - Santa Luzia/MG	
	TIPO DO EQUIPAMENTO	MODELO
	INVASÃO DE FAIXA EXCLUSIVA	SMARTPK
		PERKONS
		ESCALA
		S/E
		Latitude
		Longitude
		-19.766218
		-43.858268

